



BEVEILIGING DIE PAST BIJ UW BEDRIJF  
EN LEVENSTIJL

**Bescherm uw bezittingen**

# Beveiliging die staat als een huis



## Bent u op zoek naar een beveiligingssysteem dat...

- Uiterst effectief en toch goed betaalbaar is?
- Zeer flexibel en toch eenvoudig in gebruik is?
- Boordevol functies zit en toch eenvoudig te installeren?



## Zo ja, dan hoeft u niet verder te zoeken!

Galaxy Flex is het flexibele beveiligingssysteem van Honeywell: een krachtige, geïntegreerde oplossing voor inbraakdetectie en toegangscontrole met nieuwe, visuele alarmverificatie.

**Galaxy Flex:** voor een veilig gevoel





Galaxy Flex

## Op zoek naar het juiste systeem voor u...

Voor elk bedrijf, en voor vele particulieren, is beveiliging geen optionele extra; het is een essentiële vereiste in de voortdurende strijd tegen de misdaad.

Het is belangrijk om te weten dat uw bedrijfspanden en -terreinen of woning volledig beschermd zijn, maar hoe vindt u in deze economisch onzekere tijden de meest effectieve (en kostenefficiënte) oplossing?

U hoeft niet verder te zoeken: het beveiligingssysteem Galaxy Flex van Honeywell biedt de ideale oplossing voor grotere woningen en kleine of middelgrote ondernemingen.

## Waarom u zou moeten kiezen voor Galaxy Flex?

Flex gebruikt de beproefde en betrouwbare Galaxy-technologie die het volgende biedt:

- **Eén geïntegreerde oplossing**, inclusief inbraakdetectie en deurbeveiliging.
- **Tijdbesparingen en minimale onderbreking** dankzij een snellere, eenvoudigere installatie en automatisch onderhoud op afstand.
- **Nieuwe, geavanceerde functies**, waaronder communicatie via meerdere paden, visuele verificatie en de app GX Remote Control-app.



# Uiterst effectief en toch heel betaalbaar

Ons systeem biedt echt waar voor uw geld, zonder in te leveren op veiligheid of kwaliteit.

**Wij kunnen het volgende leveren:**

- **Meer keuze:** Galaxy Flex is een compleet systeem met een ruime selectie randapparatuur, zodat u de mate van beveiliging ontvangt die u nodig heeft, waar en wanneer u maar wilt.
- **Hoge effectiviteit:** Onze nieuwe visuele verificatietechnologie biedt een meer betrouwbare en kostenefficiënte manier om alarmen te verifiëren dan een afzonderlijk CCTV- of audioverificatiesysteem.
- **Lagere kosten:** Galaxy Flex is ontwikkeld om valse alarmen terug te dringen, wat leidt tot minder ongemak, een kleinere kans op boetes, lagere verzekeringspremies en een snellere reactie op echte alarmgebeurtenissen.

**Daarnaast levert uw investering in Flex het volgende op:**

- Lagere installatie- en onderhoudskosten dan bij vele andere vergelijkbare systemen.
- Een schaalbare oplossing die kan meegroeien met uw behoeften (met maximaal 100 zones voor bedrijven).
- Een allesomvattende oplossing die in al uw beveiligingsbehoeften voorziet.



**Galaxy Flex:** voor een veilig gevoel



## Zeer flexibel en toch eenvoudig in gebruik

**Wat heeft u aan een geweldig systeem als het niet gebruiksvriendelijk is?**

**Daarom biedt Galaxy Flex:**

### **Flexibel ontwerp**

De belangrijkste componenten van Flex hebben een strak, hedendaags ontwerp maar zijn sterk en robuust. Deze worden aangevuld door een aantrekkelijke selectie interfaces en sensoren.

### **Flexibele communicatie**

Galaxy Flex bevat ook opties voor het verzenden van signalen via meerdere bedrade paden, en met behulp van mobiele-telefoontechnologie. Dit betekent dat het systeem altijd on-line is voor alarmmeldingen en op afstand door uw installateur kan worden bewaakt, zodat dag en nacht op potentiële storingen kan worden gereageerd.

### **Flexibele functies**

Overige functies zijn onder andere geavanceerde configuratie via aanpasbare gebeurtenisacties en geplande reacties; een hybride paneel met een draadloze oplossing die de noodzaak van bekabeling vermindert, wat de esthetische kant ten goede komt, en de bi-directionele en flexibele routingstechnologieën van Honeywell, die zorgen voor een grotere betrouwbaarheid en een langere levensduur van de sensorbatterij (tot vijf jaar).

## Beveiliging met eenvoud

### **Gebruikersinterfaces**

Het systeem heeft diverse intuïtieve gebruikersinterfaces, waaronder Galaxy TouchCenter (met grafische menu's en een helpfunctie op het scherm). Alle gebruikersinterfaces hebben een optionele proximity-bediening (gebruikers hebben dus geen pincode nodig). Hierdoor neemt het aantal fouten door gebruikers, valse alarmen en onnodige onderhoudsbezoeken van technici af.

### **Toegangscontrole**

Toegangsniveaus kunnen eenvoudig worden ingesteld en beheerd voor verschillende groepen medewerkers, met behulp van sjablonen en schema's die zo kunnen worden geprogrammeerd dat deze automatisch worden geactiveerd. Geautoriseerd personeel heeft toegang via de eenvoudige 'touch-and-go'-lezers.

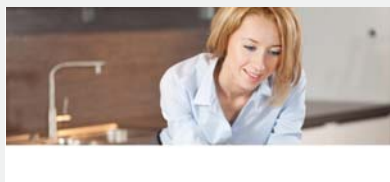
### **Beveiligingsbeheer**

Voor een maximale flexibiliteit kan beveiligingspersoneel de lezers gebruiken om de functies van het inbraakalarm te activeren en deactiveren.



# Boordevol functies en optimaal gebruiksgemak

Dit zijn slechts enkele van de vele functies waar u van profiteert met Galaxy Flex. Bovendien zorgen veel functies voor een eenvoudige en kostenefficiënte installatie:



## Een enkel platform voor thuis en op het werk

Met één contactpunt voor het plannen van service en onderhoud.



## Ontwerp

Keuze uit panelen met een subtiel design om aan te sluiten op de meest veeleisende designomgevingen.



## Draadloze mogelijkheden

Een hoge mate van beveiliging, met een snelle en discrete installatie.



## Visuele verificatie

Door een camera en alarmontvanger van Honeywell te gebruiken, kunt u de kosten en het ongemak van valse alarmen terugdringen en bij een echte inbraak het proces versnellen.



## Veel meer dan alleen maar een alarmsysteem

Geniet van een systeem dat alles doet wat u nodig heeft en nog meer, van toegangscontrole tot overstromings-, temperatuur-, koolmonoxide- en branddetectie, plus oplossingen voor gebouwbeheer.



## Beheer van communicatie via meerdere paden

Dankzij de mogelijkheid om verbinding te maken via mobiele netwerken en vaste verbindingen blijft het Galaxy Flex-systeem altijd verbonden met de meldkamer.



## Communicatie-opties

Houd alles altijd onder controle dankzij de mogelijkheid tot bediening op afstand via uw mobiele telefoon en de speciale **GX Remote Control-app**, te gebruiken met uw favoriete mobiele apparaat.



## 12 bedrade zones

Houd uw verzekeringskosten laag met een systeem dat in heel Europa volledig is goedgekeurd.



## Gepatenteerde technologieën

De gepatenteerde bi-directionele radiotechnologie en slimme routingstechnologieën van Honeywell bieden u tot acht RF-ontvangers voor een meer betrouwbare alarmmelding.

**Galaxy Flex: voor een veilig gevoel**



# Galaxy Flex

Galaxy Flex is een uitgebreide, flexibele en kostenefficiënte inbraakbeveiligingsoplossing voor kleine tot middelgrote installaties die geschikt is voor zowel woonomgevingen als commerciële toepassingen. Gebaseerd op meer dan 20 jaar beproefde en betrouwbare Galaxy-technologie.

## Wat u krijgt:

- Kostenefficiënte visuele verificatie voor alle alarmtypen.
- Flexibele en beveiligde IP-signalering via meerdere paden.
- Tot in de details aanpasbare bediening, voor een optimale beveiliging en een maximaal gemak voor uw zakelijke behoeften en levensstijl.

## De voornaamste componenten van het Galaxy Flex-systeem zijn:

### TouchCenter

Dit stijlvolle bediendeel heeft een groot kleurentouchscreen voor een eenvoudige bediening van de verschillende componenten van het Flex-systeem. Dit maakt ook het trainen van medewerkers snel en eenvoudig.

### Bediening op afstand

Gebruik altijd en overal uw favoriete mobiele apparaat voor toegang tot uw Galaxy Flex via sms en onze mobiele app (binnenkort beschikbaar).

### Mobile app

Gebruik altijd en overal uw favoriete mobiele apparaat voor toegang tot uw Galaxy Flex met de speciale mobiele app **GX Remote Control**.

### Compacte alles-in-een behuizing

Hierdoor is het niet nodig om extra behuizingen te installeren.

### Geïntegreerde deur-/toegangscontrole

Eén systeem om te beheren, zelfs voor uitgebreide beveiligingsbehoeften.

### Accessoires die op het systeem kunnen worden aangesloten zijn onder andere:

Bewegings-, glasbreuk-, koolmonoxide-, rook, overstromings-, temperatuurmelders, draagbare noodknoppen en sleutelhangers.

## Gemoedsrust voor...



Bedrijfseigenaren



Managers in het MKB



Huizenbezitters

### en een eenvoudige installatie



voor de installateur



**Meer informatie over Honeywell leest u op**

[www.galaxyflex.com](http://www.galaxyflex.com)

Email: [securitysales@honeywell.com](mailto:securitysales@honeywell.com)

[www.honeywell.com/security/nl](http://www.honeywell.com/security/nl)

**Honeywell Security Group**

Ampèrestraat 41

1446 TR Purmerend

Nederland

Scotland

Tel: +31 (0) 299 410 200

Fax: +31 (0) 299 410 201

[www.honeywell.com](http://www.honeywell.com)



All other company names and products are trade names, trademarks or registered trademarks of their respective companies.

Honeywell is a registered trademark of Honeywell International, Inc.



HSG-FLEX-02-NL(0214)SB-E  
Februari 2014  
© 2014 Honeywell International Inc.

**Honeywell**